

Démarche d'expérimentation d'une Agence Bretonne de la Biodiversité

Accompagnement régional des projets de territoire en faveur de la biodiversité

Gaëlle Namont - chargée de la trame verte et bleue et des paysages
Région Bretagne

Atelier Capitales Française de la biodiversité

Conception et gestion écologique des espaces de nature - 12 avril 2018 - Rennes



Le suivi des projets dans le cadre du SRCE

Feuille de route du SRCE :

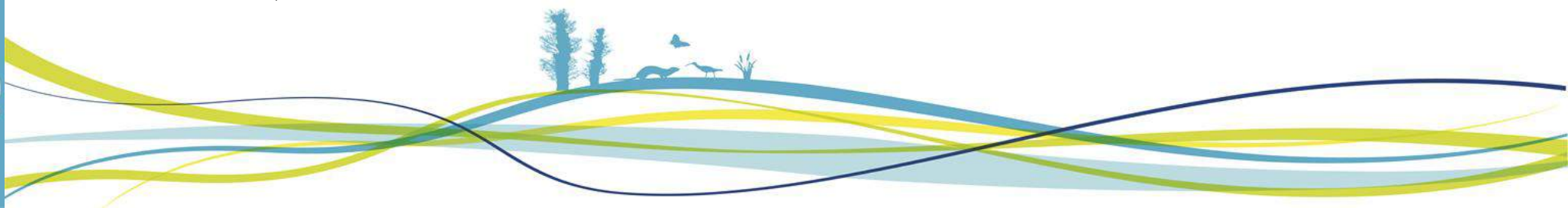
- Un des 10 chantiers prioritaires du SRCE : projets territoriaux en faveur de la TVB – pilotage Région
- Objectif : Conforter et faire émerger des projets territoriaux de mise en œuvre opérationnelle de la trame verte et bleue

Pour les territoires déjà investis et porteurs de projets (ABC, ABI, Contrats nature...) :

- Accompagnement au montage de projet
- à la réalisation technique du projet
- au suivi et à la mise en œuvre du plan d'action

En direction des territoires pas encore investis :

- à construire



De nombreux projets régionaux de développement de la connaissance **en cours** ou à venir

Plateforme régionale des données naturalistes

Observatoire des Invertébrés

Biodiversité lombricienne

Le Plan régional d'actions sur le Gravelot

Observatoire des Mammifères

Observatoire de l'Avifaune

Le programme Chemins

Autres déclinaisons de Plans Nationaux d'Actions

Observatoire de la Flore

Observatoire des poissons migrateurs

Comportement des micro-mammifères en Bretagne et fonctionnalité des milieux

Connaissance de la Biodiversité liée au complexe bocager

La cartographie régionale des végétations

Données

Connaissances

Outils

Méthodes

Portés par divers acteurs...

CONSERVATOIRE BOTANIQUE NATIONAL DE BREST

GROUPE MAMMALOGIQUE BRETON

BRETAGNE VIVANTE

LANNION TREGOR COMMUNAUTE

URCPIE

INRA

FEDERATION REGIONALE DE CHASSE ET LES FEDERATIONS DEPARTEMENTALES DE CHASSE

OBSERVATOIRE DE L'ENVIRONNEMENT EN BRETAGNE

GRETIA

VIVARMOR NATURE

FEDERATIONS DE PECHE

BRETAGNE GRANDS MIGRATEURS

UNIVERSITE RENNES 2

AUTRES ASSOCIATIONS

AUTRES ORGANISMES DE RECHERCHE



Les données et les outils et la connaissance mobilisables pour établir un diagnostic territorial biodiversité

Utiliser des espèces dont l'écologie et le comportement sont connus

S'appuyer sur les observatoires thématiques

Flore, Poissons Migrateurs, Invertébrés

- transmission de la donnée existante sur le territoire
- mise à disposition de couches d'alerte et de listes rouges.

Adopter une approche géomatique de la TVB

S'appuyer sur le guide méthodologique d'identification des TVB du SRCE

Utiliser les formats standards des TVB et des données naturalistes définis dans le cadre du pôle métier *geobretagne*

SRCE de Bretagne – Rapport 3, 5^e partie
<https://cms.geobretagne.fr/biodiversite>

Les données et les outils et la connaissance à venir pour établir un diagnostic territorial biodiversité

Utiliser des espèces dont l'écologie et le comportement sont connus

S'appuyer sur les observatoires thématiques (mammifères...) et la future plateforme régionale des données naturalistes

- transmission de la donnée existante sur le territoire
- mise à disposition de couches d'alerte et de listes rouges.

Calendrier: 2019 et suiv.

S'appuyer sur une cartographie des habitats

S'appuyer sur la cartographie régionale des habitats naturels et semi-naturels réalisée par le CBNB

Cartographie disponible sur l'ensemble de la Bretagne au 1:25 000

Disponibilité:

- été 2018 : Finistère
- fin 2018 : Ille et Vilaine
- été 2019 : Côtes d'Armor
- fin 2019 : Morbihan

Utiliser des outils et guides méthodologiques

S'appuyer sur les futurs cadres méthodologiques du groupe de travail ABC-TVNB, du programme CHEMINS et les outils du programme « Bocage et biodiversité (Léguer) »

- constituer le socle minimal de connaissances reconnu
- s'appuyer sur des doc. de sensibilisation et des argumentaires à destination de différents publics
- Utiliser les clauses techniques types dans le cadre des marchés publics et des conventions

Disponibilité: 2018-2020

Contexte des financements en faveur de la biodiversité

- Diversité des financeurs et des dispositifs : collectivités, Etat, agences, fonds UE, fondations..
- Des soutiens vers les collectivités et associations, largement basés sur des approches territorialisées :
 - Natura 2000
 - ENS
 - Réserves naturelles et parcs naturels, plans de paysage
 - Contrats Nature
 - Soutiens de l'Agence de l'Eau (cours d'eau & zones humides)
 - ...
- Des dispositifs et appels à projets spécifiques pour les projets de territoire ABC/TVB

Suivi des projets

Appui en « connaissance »

Accompagnement financier



Financements régionaux et européens pour les projets territoriaux biodiversité

Appel à projets continuités écologiques - Feader 762

Contrat nature Trame verte et bleue - Région Bretagne

Rencontre régionale des projets de territoire en faveur de la biodiversité
22 février 2018 - Lamballe

UNION EUROPÉENNE
UNANIEZH EUROPA



L'Europe s'engage
en Bretagne

Avec le Fonds européen agricole pour le développement rural :
l'Europe investit dans les zones rurales



Le projet territorial trame verte et bleue

1- Un diagnostic écologique => Des enjeux

- Connaître la biodiversité et l'état de fonctionnement écologique des milieux
- identifier les liaisons écologiques
- identifier les enjeux de remise en état et de préservation des continuités, dans tous les domaines concernés (aménagement, agriculture...)

2- Un plan d'actions => Un projet de territoire

- priorisé par domaines et par secteurs géographiques
- scénarii d'aménagements et de gestion
- estimations financières
- démarches d'animation envisagées

3- Réalisation d'actions opérationnelles

- Cohérentes avec le plan d'actions

ex: aménagement de franchissements d'infrastructures (passage à grande faune, crapauduc), restauration de mares, animations, sensibilisation (citoyens, propriétaires privés...)

**UNE DEMARCHE
INTEGREE**

**DIVERS STADES
D'AVANCEMENT**



Deux types de demandes de financement

Diagnostic - plans d'actions trame verte et bleue ambitieux avec vocation très opérationnelle

- FEADER : 53 % max de l'aide publique – plafond aide : 50 000 €
- Contrat nature TVB : 60 % max de l'aide publique – plafond: 20 000 €
- Dispositifs qui interviennent **en priorité**
- Eligibles: études, travaux, animations...

Réalisation d'actions opérationnelles (préservation et restauration)

- Taux FEADER max : 53 % de l'aide publique – plafond aide : 80 000 €
- Contrat nature TVB : 60 % max de l'aide publique – plafond: 80 000 €
- Dispositifs qui interviennent **en complémentarité** (AELB, B-Bocage...)
- Eligibles: études, travaux de restauration des milieux et des continuités écologiques, équipement (scientifique, accueil de la faune, animations...)

UNION EUROPÉENNE
UNANIEZH EUROPA



L'Europe s'engage /
en Bretagne /

Avec le Fonds européen agricole pour le développement rural :
l'Europe investit dans les zones rurales

2 Appels à
projets
annuels
Feader 762
continuités
écologiques

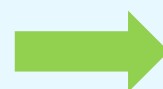
+

Contrat
nature TVB



Les aides de l'agence de l'eau pour la reconquête de la biodiversité

- **Loi sur la biodiversité : missions élargies à la connaissance, la protection et la préservation de la biodiversité terrestre et marine**
- **Une implication forte avec l'angle « restauration habitats fonctionnels » depuis de nombreuses années**
- **Sur 9 ans, 216 M€ de subventions attribués à la restauration des cours d'eau et zones humides (40 à 80 % d'aide selon l'enjeu).**



**Appel à initiatives pour la biodiversité
pour tester un élargissement des aides**



Les aides de l'Agence de l'eau pour la reconquête de la biodiversité

- **3 grands écosystèmes :**

- Corridors alluviaux, pour l'ensemble du lit majeur des grandes vallées alluviales
- Marais rétro-littoraux de la façade atlantique du bassin
- Complexes d'habitats de têtes de bassins versants

+ le milieu marin en 2017-2018 (ZSC situées dans la limite des masses d'eau de transition et côtières)



- **2 axes de mise en œuvre :**

- Restaurer les continuités des trames écologiques et des espaces de transition
- Réhabiliter les cœurs de biodiversité des trames vertes et bleues

- **Budget :** 3M€ en Loire-Bretagne en 2017 puis 2018

Taux d'aide : 80%

- 139 projets déposés fin 2016, 54 sélectionnés en février 2017 dont **9 en Bretagne**
- 82 projets déposés début 2018 dont 26 en Bretagne, **12 projets ont été sélectionnés**

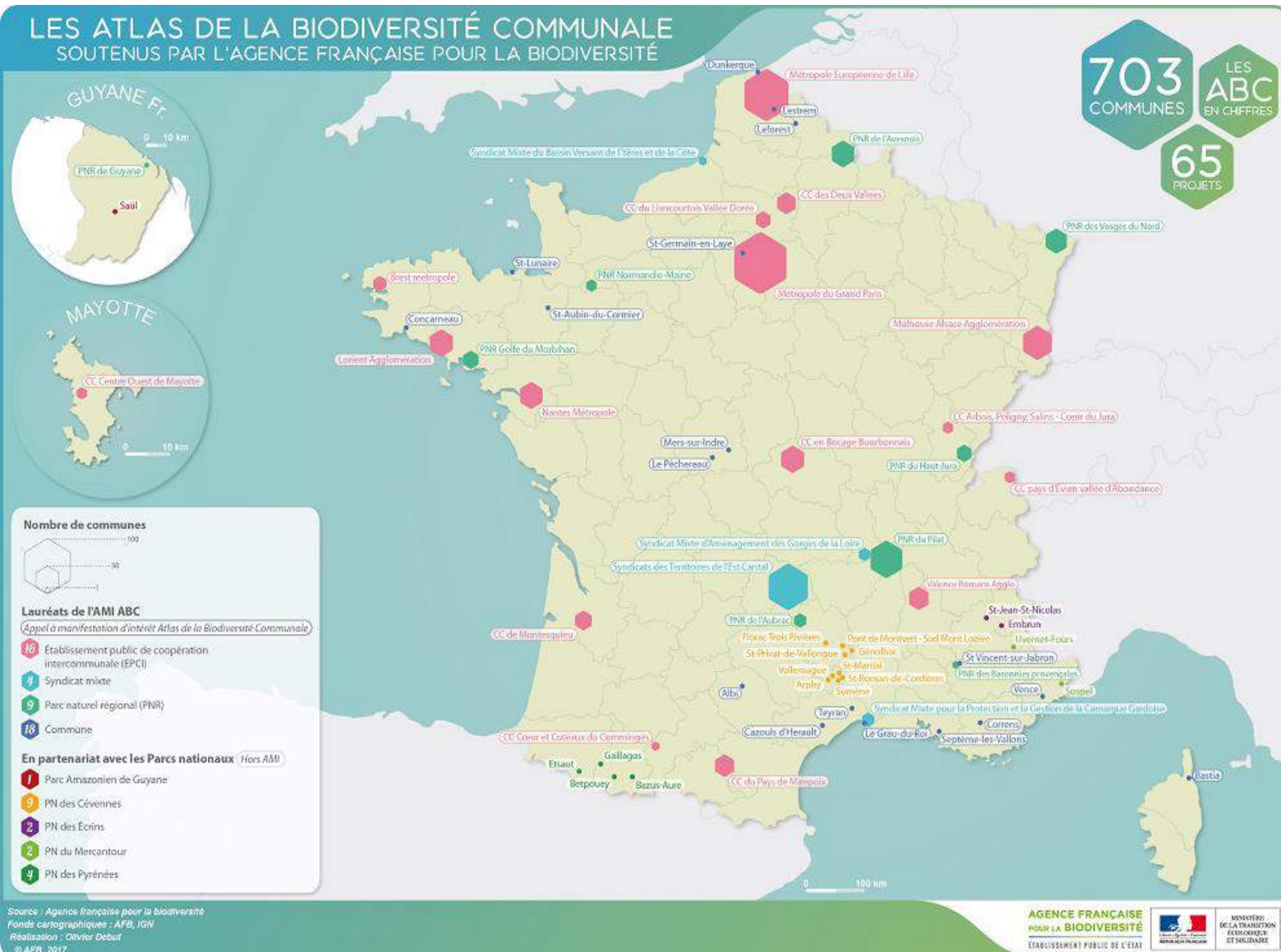


Appel à initiatives pour la biodiversité

9 dossiers retenus en 2017 en Bretagne :

Restauration d'un écosystème estuarien : réhabilitation de l'Anse du Guesclin	Conseil départemental de l'Ille et Vilaine
Restauration hydraulique des sources de l'Elez, vers une gestion intégrée de la montagne Saint-Michel dans le Parc naturel régional d'Armorique (29)	Parc naturel régional d'Armorique
Renforcement de la contribution usages agricoles des parcelles propriétés du Conservatoire du Littoral aux fonctionnalités écologiques en baie de Fresnaye	Chambre d'Agriculture des Côtes d'Armor et Conservatoire du littoral
Restauration écologique d'un ancien site d'exploitation de tourbe en bordure du Marais de Câteauneuf d'Ille et Vilaine.	Fédération départementale des Chasseurs 35
Réhabilitation des périsaïsses en Ria d'Etel : impliquer les acteurs locaux dans la préservation de la biodiversité	Syndicat mixte de la Ria d'Etel et Association AI'Terre Breizh
Programme de sauvegarde des dernières stations de Fritillaire pintade d'Ille et Vilaine : Description, réhabilitation d'habitats et sensibilisation du public	Bretagne Vivante-SEPNB
Plan de sauvegarde de l'Écrevisse à pattes blanches en Bretagne	Bretagne Vivante-SEPNB
Restaurer les fonctionnalités des marais retro-littoraux du golfe du Morbihan pour les anatidés	ONCFS, Commune de Sarzeau, Réserve naturelle nationale de Séné
Amélioration des connaissances et réhabilitation des prairies humides oligotrophes de l'Auverrie	Bretagne Vivante-SEPNB

AMI 2017 – Atlas de la Biodiversité Communale



- 47 porteurs de projets soutenus : 5 millions d'euros au niveau national
- Bretagne : 6 porteurs de projets, 47 communes soit 730 000 € environ.

□ L'AFB finance également des programmes de R&D et d'innovations, le plan Ecophyto, des infrastructures d'assainissement en outre-mer.