



Pastoralisme et suivis naturalistes pour une gestion écologique des espaces verts à Angers

Marc Houdon
Direction parcs, Jardins et paysages

86, rue du Mail - BP 80011 - 49020 ANGERS Cedex 02 • Tél :
www.angers.fr •

• Atelier CFB 13 avril 2018

angers.fr



Eco-pâturage définition

- **Eco-pâturage** : gestion des espaces verts et semi-naturels par le pâturage. Généralement réalisé par des entreprises privées, qui travaillent sans objectif agricole, pour les particuliers ou les collectivités. C'est une alternative aux pratiques mécaniques.

Eco?-pâturage

- **Ecologique:** pas de gestion déchets verts, pas de carburant, ni de bruit.
- **Biodiversité :** ??? (races locales)



Mouton : non adapté
sauf prairie
schisteuse



cheval : non
adapté



Vaches : adapté, si
rustiques et faible
UGB/ha sous pâturage



Nom du service

VILLE D'ANGERS : les espaces végétalisés et les espaces enherbés

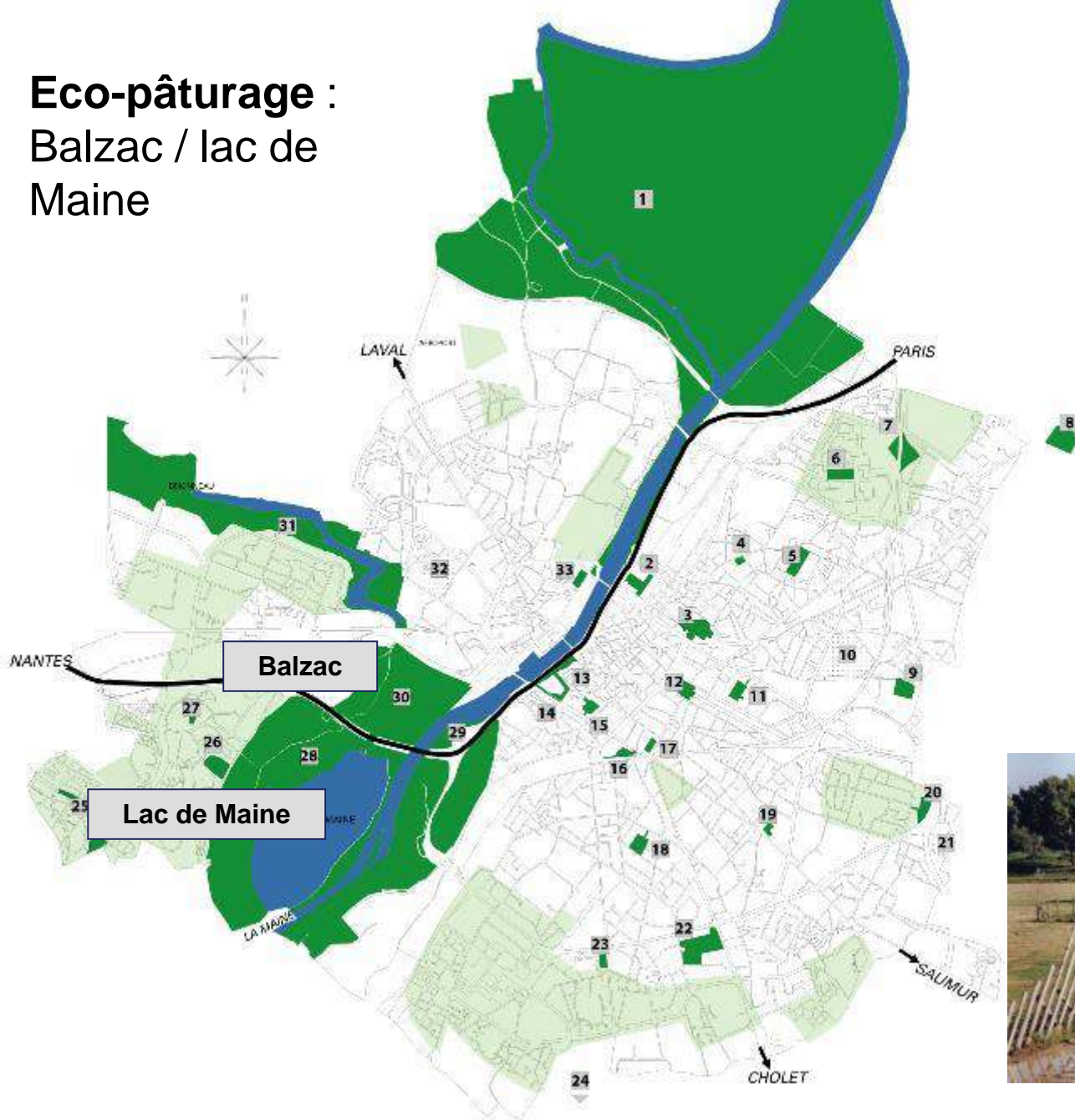
**Superficie communale
4700 ha**

**Surfaces
naturelles
1500 ha**

**Surfaces
naturelles
publiques 800 ha**

**Surfaces
paysagées
Ville d'Angers
550 ha**

Eco-pâturage : Balzac / lac de Maine



■ Quartiers verts
■ Espaces naturels, Parcs et Jardins

Atelier CFB 13 avril 2018

angers.fr



PARC DE BALZAC : BAUDET DU POITOU ET VACHES HIGHLAND CATTLE



PARC DU LAC DE MAINE : ANES DU COTENTIN



Lorsque le parc de Balzac est inondé, les animaux de pâturage sont transférés au parc du Lac de Maine.

C'est pour cela qu'à certaines périodes de l'année, plusieurs espèces animales se retrouvent au Lac de Maine : les vaches écossaises, les baudets du Poitou et les ânes du Cotentin mais dès les beaux jours les vaches écossaises et les baudets du Poitou retrouvent le parc de Balzac, les ânes restent toute l'année au parc du Lac de Maine.

Plateau de la Mayenne

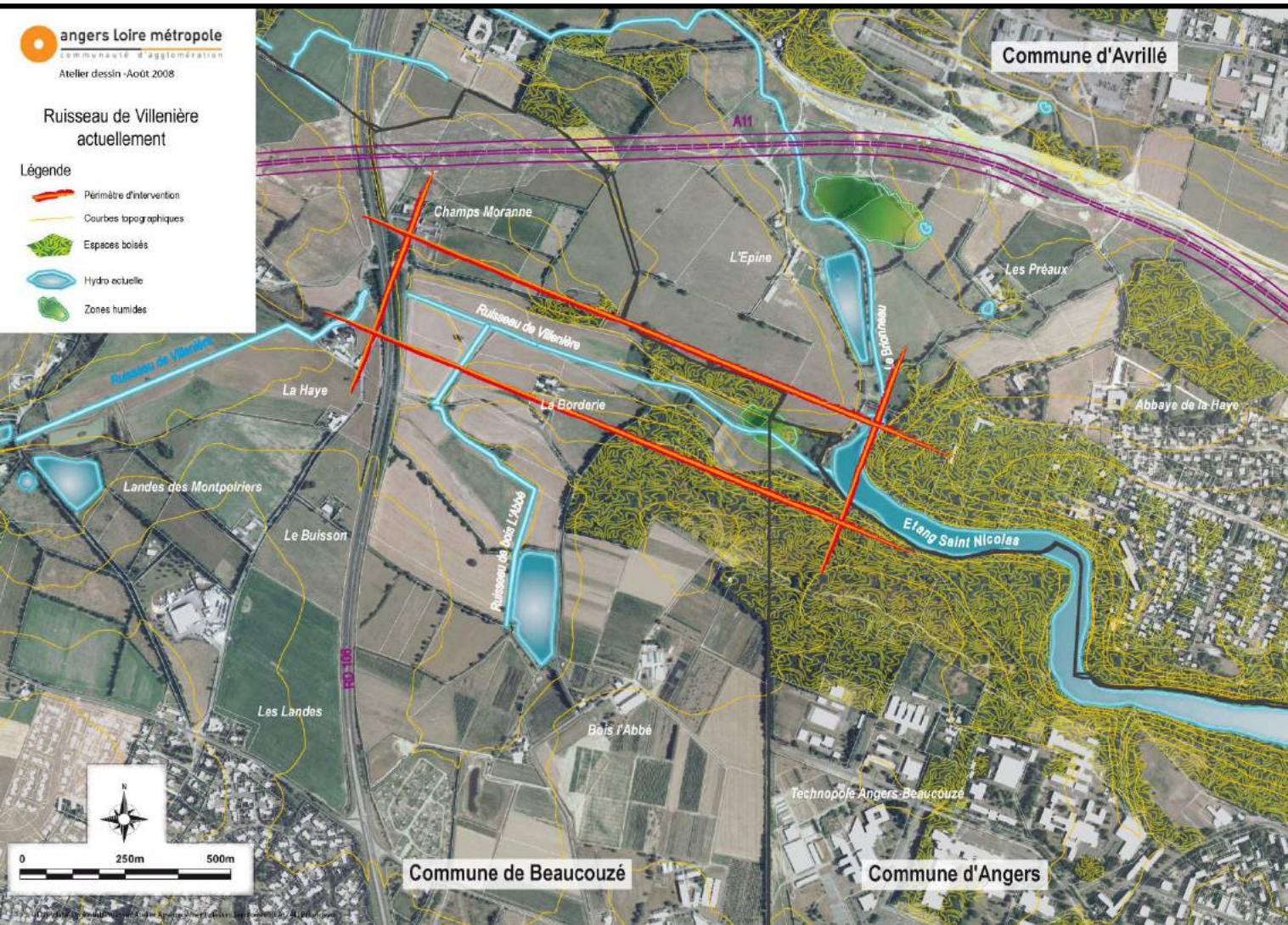
- Pâturage par des moutons (Solognots) sur les zones en attente de construction



Nom du service

• Projet de renaturation de la Vilnière


Les terrains exploitables sont proposés aux agriculteurs locaux par la signature de baux environnementaux dont les dispositions sont ici applicables.



• Atelier CFB 13 avril 2018

angers.fr



A Highland cow with long, shaggy brown fur and small horns stands in a lush green field. A white speech bubble with a blue outline is positioned above the cow's head, containing the text "Meuh...rci". In the background, a wooden fence and trees are visible under a clear sky.

Meuh...rci