



# Le diagnostic écologique, préalable indispensable

Conférence « Conception et gestion écologique des espaces de nature »  
le 26 avril à Besançon



## *Que signifie diagnostic écologique ?*

Un état des lieux réalisé dans différents contextes, en préalable :

- aux autorisations lors de projets d'aménagements (études d'impact, études d'incidence en site Natura 2000)

Suite au diagnostic :

- \* mise en place de la procédure d'évitement, de réduction et de compensation
- \* demandes si nécessaire de dérogation pour les espèces protégées ou pour la loi sur l'eau...



*Carrière de Marchaux (25)*

Conférence « Conception et gestion écologique des espaces de nature »  
le 26 avril à Besançon

## *Que signifie diagnostic écologique ?*

Un état des lieux réalisé dans différents contextes, en préalable...

... à la mise en œuvre d'actions pour la restauration, la préservation et la mise en valeur d'un patrimoine naturel

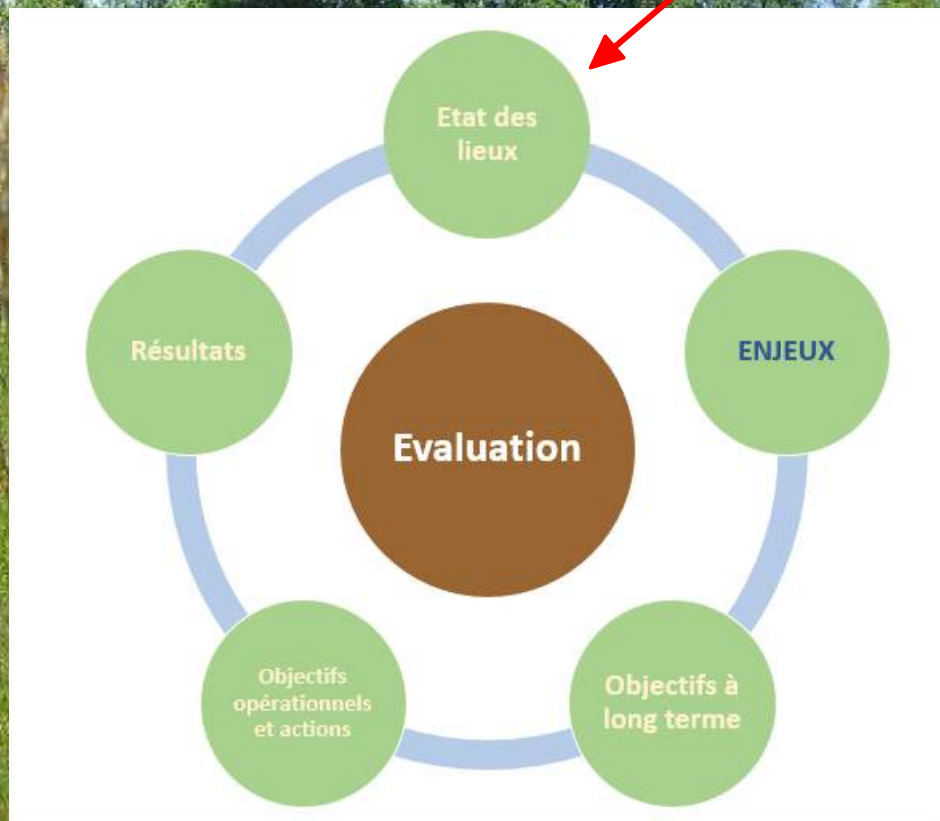


*Pelouse de Chaudanne à Besançon (25)*

Conférence « Conception et gestion écologique des espaces de nature »  
le 26 avril à Besançon



*Une étape préalable au plan de gestion*



Conférence « Conception et gestion écologique des espaces de nature »  
le 26 avril à Besançon



# Quelques éléments clés du diagnostic écologique

Inventaire de la faune et de la flore  
Consultation des données existantes  
Protocoles d'inventaire

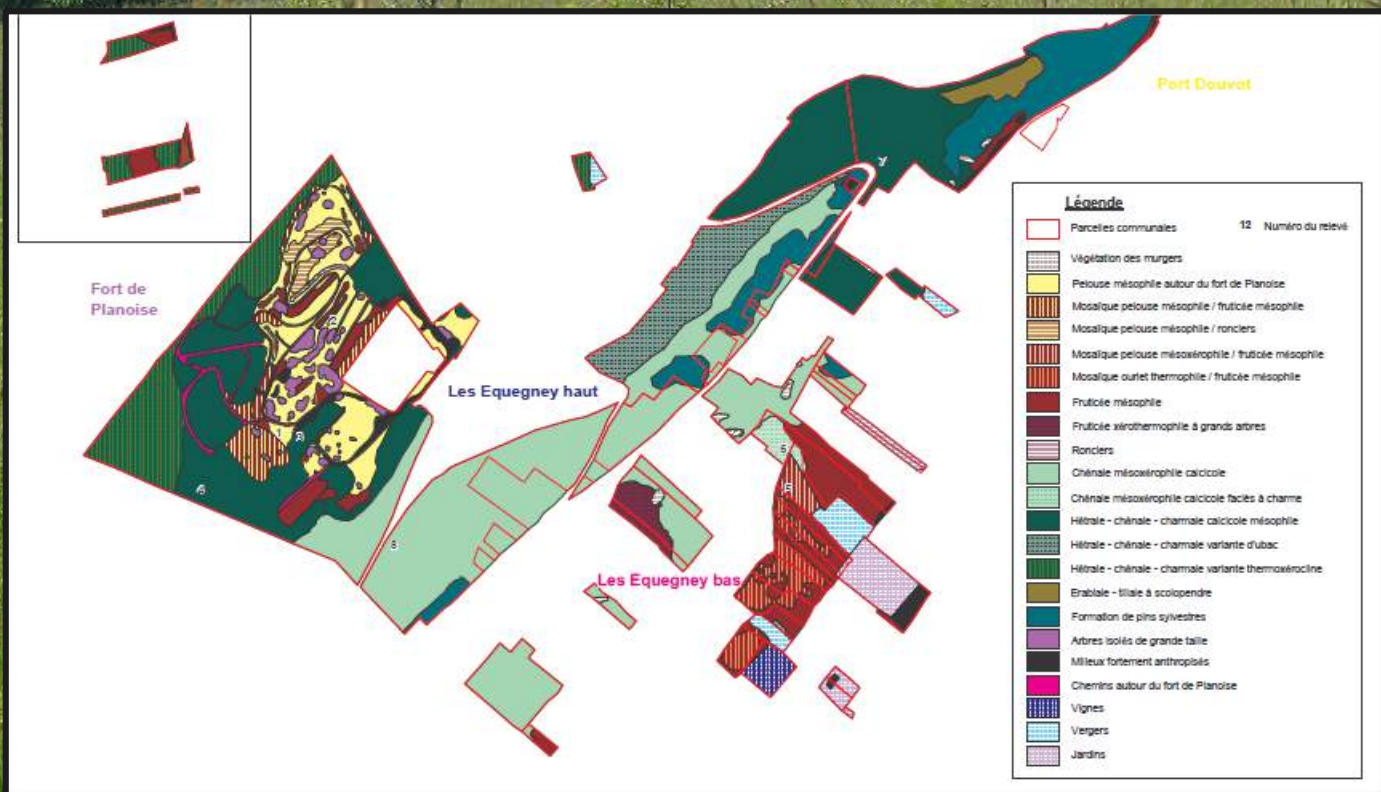


Conférence « Conception et gestion écologique des espaces de nature »  
le 26 avril à Besançon



# Quelques éléments clés du diagnostic écologique

## Habitats (typologie, cartographie, évaluation de l'état de conservation..)



Conférence « Conception et gestion écologique des espaces de nature »  
le 26 avril à Besançon



# Quelques éléments clés du diagnostic écologique

## Etude historique



Conférence « Conception et gestion écologique des espaces de nature »  
le 26 avril à Besançon



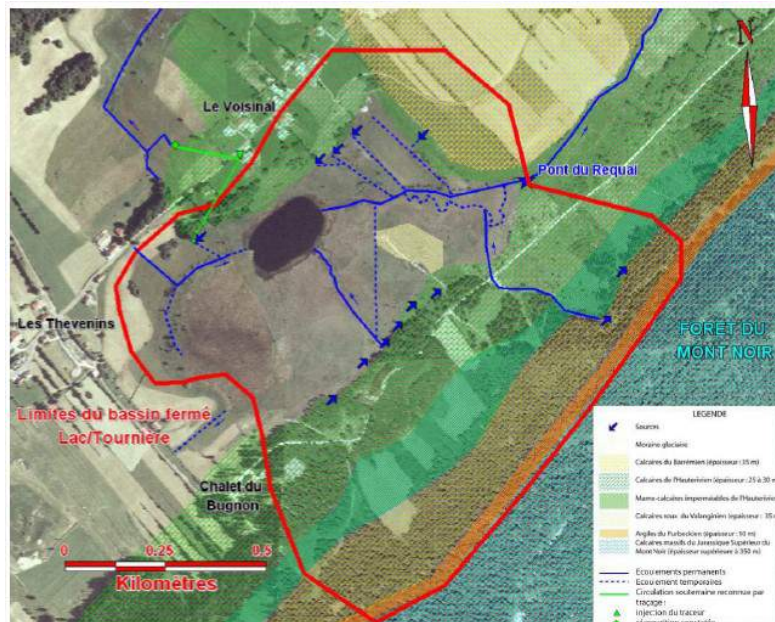
# Quelques éléments clés du diagnostic écologique

## Autres données

Géologie, hydrologie, pédologie...

Patrimoine géologique et historique...

Identification des fonctions écologiques...



Conférence « Conception et gestion écologique des espaces de nature »  
le 26 avril à Besançon

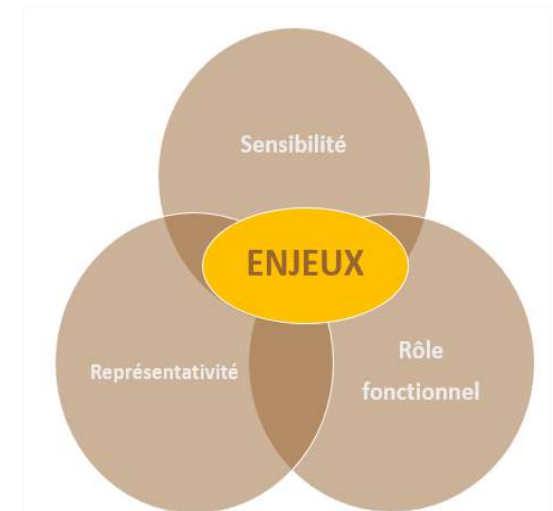


## La base de la définition des enjeux et des objectifs

Liste des habitats, espèces et fonctions écologiques  
Critères de sensibilité, représentativité et fonctionnalité  
→ **base de la définition des enjeux**  
*(pelouses sèches)*

État de conservation de référence pour chaque enjeu  
→ **base de la définition des objectifs à long terme**  
*(maintenir au moins la surface actuelle de pelouses)*

Facteurs influençant l'état de conservation / pressions  
→ **base de la définition des objectifs opérationnels et des actions**  
*(remettre en place une gestion pastorale)*



Conférence « Conception et gestion écologique des espaces de nature »  
le 26 avril à Besançon





**Merci de votre attention**

merci à Anne Douard (RNF) pour les schémas

Conférence « Conception et gestion écologique des espaces de nature »  
le 26 avril à Besançon